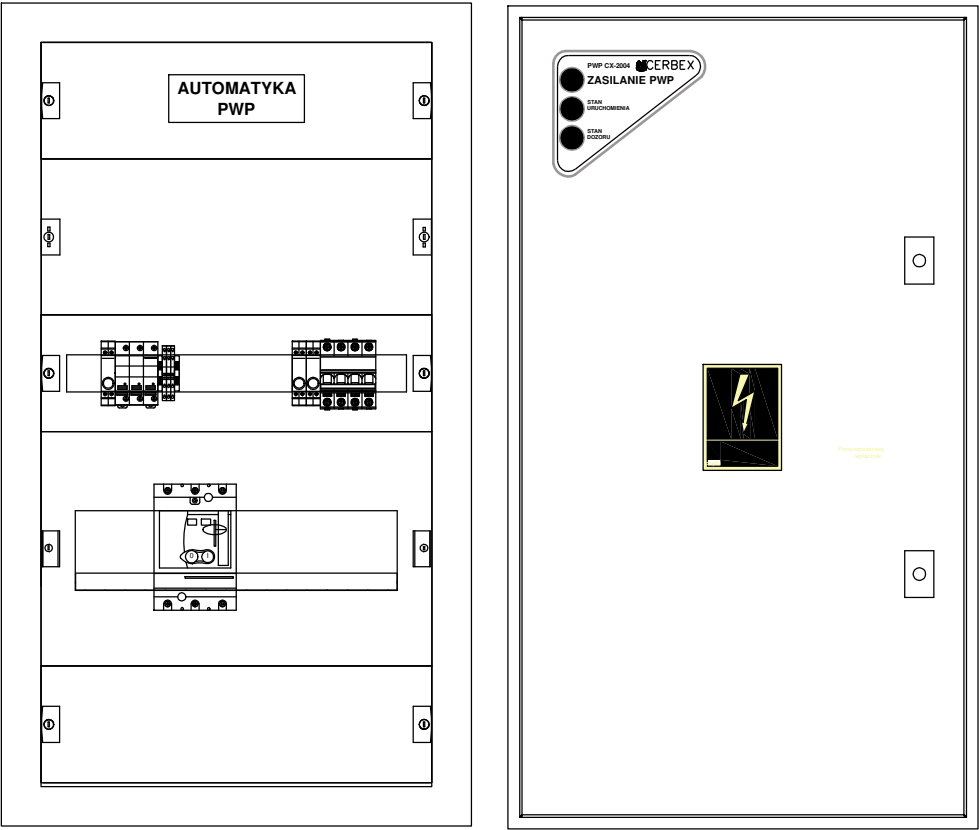


min. IP44 odporne na UV stojące na cokole(fundamencie)



600x1050x260

OZNACZENIA LITEROWE STOSOWANE NA SCHEMATACH:

- 1Q... – wyłącznik mocy

2Q... – rozłącznik mocy

3Q... – rozłącznik główny, izolacyjny

E... – lampka kontrolna

F... – podstawa bezpiecznikowa

1F... – rozłącznik bezpiecznikowy

2F... – wyłącznik nadprądowy

3F... – wyłącznik nadprądowy z członem różnicowoprądowym

4F... – wyłącznik silnikowy

5F... – ogranicznik mocy

FI... – wyłącznik różnicowoprądowy

K... – stycznik instalacyjny

KM... – przekaźnik impulsowy

KT... – przekaźnik czasowy

KP... – przekaźnik pomocniczy

1T... – transformator bezpieczeństwa

2T... – przekładnik prądowy

3T... – prostownik

4T... – falownik

5T... – przekształtnik d.c./a.c.

6T... – przekształtnik a.c./a.c.
- 1P... – licznik energii elektrycznej

2P... – analizator sieci

1S... – zegar sterujący programowalny

2S... – łącznik zmierzchowy

3S... – automat schodowy

4S... – czujnik ruchu

T... – transformator mocy SN/nn

1G... – generator a.c. (agregat prądotwórczy)

2G... – zasilacz awaryjny UPS

C... – bateria kondensatorów

L... – dławik kompensacyjny
- — — obudowa rozdzielni

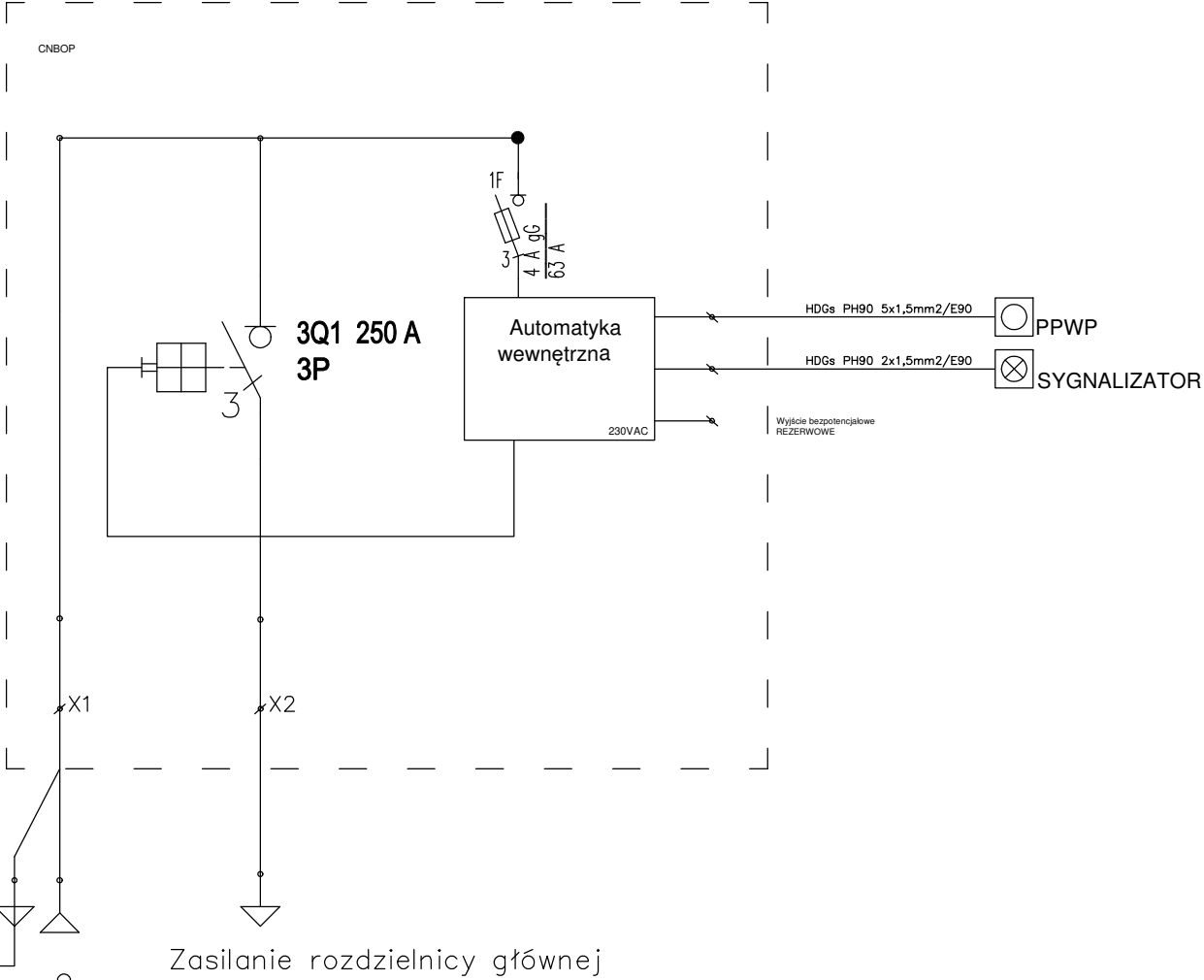
- - - - - element obcy (zainstalowany poza rozdzielnicą)

Odpływy pożarowe

Układ sieci: TT

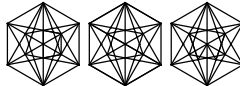


ROZDZIELNICA Z ZABUDOWANYM CERTYFIKOWANYM URZĄDZENIEM SYGNALIZUJĄCO-STEROWNICZYM PPWP

SCHEMAT OGÓLNY



Ochrona przeciwporażeniowa przy uszkodzeniu:
– samoczynne wyłączenie zasilania.

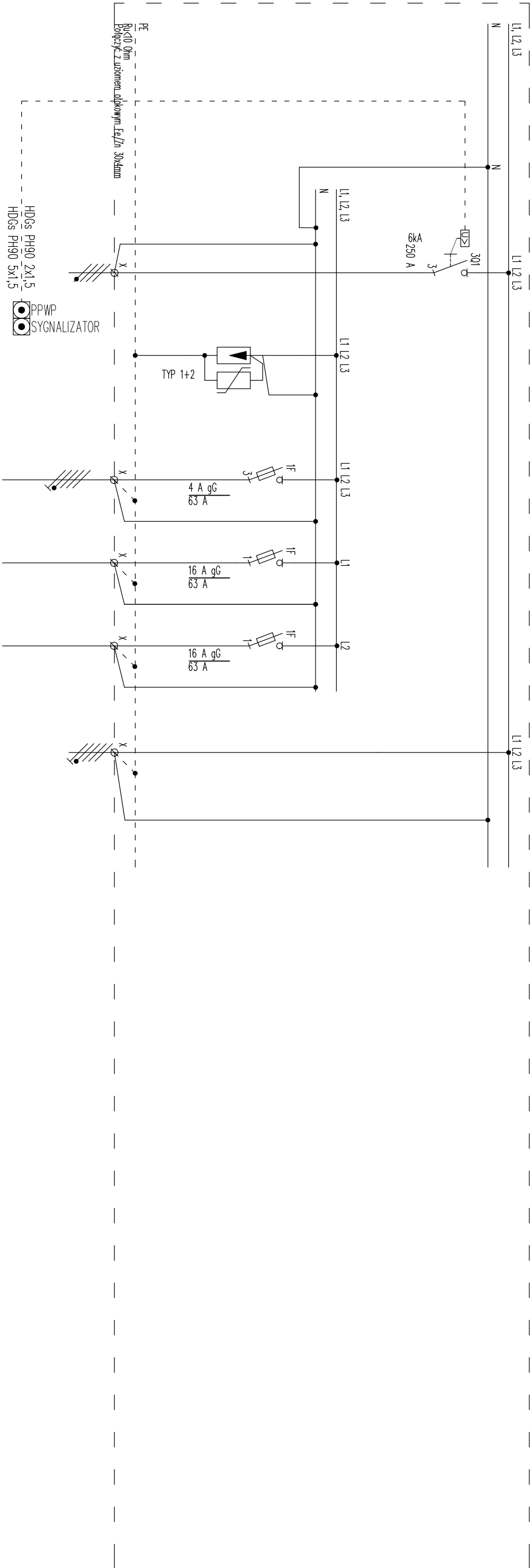
Ochrona przeciwporażeniowa uzupełniająca:
– wyłączniki różnicowoprądowe, wysokoczułe,
– miejscowe połączenia wyrównawcze, ochronne.

<div>D S W</div> <div>PROJEKT SP. Z O. O.</div> <div>adres: ul. Św. Barbary 14/36, 41-516 Chorzów</div> <div>adres kor.: ul. Młodzieżowa 31, 41-516 Chorzów</div> <div>e-mail: sekretariat@dswprojekt.pl</div> <div>telefon: 736 249 068</div> <div>strona: dswprojekt.pl</div>		<div></div>		<div>TEMAT RYSUNKU:</div> <div>ROZDZIELNICA RPPWP. SCHEMAT STRUKTURALNY. WIDOK ELEWACJI.</div>	
<div>TEMAT:</div> <div>PRZEBUDOWA I ZMIANA SPOSOBU UŻYTKOWANIA POMIESZCZEŃ DAWNEJ STOŁÓWKI W BUDYNKU INTERNATU ZESPOŁU SZKÓŁ IM. WŁADYSŁAWA SZYBIŃSKIEGO W CIESZYNIE, UL. KRASZEWSKIEGO 11 NA SIŁOWNIĘ SZKOLNĄ ORAZ ZAPLECZE SANITARNO-SZATNIOWE DLA SIŁOWNI I PLANOWANEGO NA TERENIE SZKOŁY KOMPLEKSU BOISK SPORTOWYCH ORLIK</div>					
<div>ADRES INWESTYCJI:</div> <div>Cieszyn</div> <div>240301_1.0054.12/7</div>					
<div>INWESTOR:</div> <div>Zespół Szkół im. Władysława Szybińskiego</div> <div>ul. Kraszewskiego 11</div> <div>43-400 Cieszyn</div>		<div>FAZA:</div> <div>PROJEKT TECHNICZNY</div>			
<div>ZESPÓŁ PROJEKTOWY:</div> <div>branża elektryczna, projektant</div> <div>MGR INŻ. LUKASZ MARCINKOWSKI</div> <div>branża elektryczna, sprawdzający.</div> <div>MGR INŻ. SŁAWOMIR KUBANEK</div>		<div>DATA:</div> <div>02 / 2025</div>		<div>SKALA:</div> <div>-</div>	
<div>upr. nr SLK/7788/PWBE/18</div> <div></div>		<div>NR RYS:</div> <div>E-07</div>			
<div>upr. nr SLK/6159/PWBE/15</div> <div></div>					

SPECJALNOŚĆ
INSTALACJE ELEKTRYCZNE

PROJEKTOWAŁ: DESIGNED BY: mgr inż.Ł. Marcinkowski SLK/7788/PWBE/18	SPRAWDZIŁ: CHECKED BY: mgr. inż. S. Kubanek SLK/6159/PWBE/15	ASYSTENT PROJEKTANTA: DRAWN BY:	DATA: DATE: 02.2025r	BRANŻA: BRANCH: E	NAZWA RYSUNKU: NAME OF THE DRAWING: Rozdzielnica RPPWP	NUMER RYSUNKU: NUMBER OF THE DRAWING: E-07	NUMER ARKUSZA: 01/02	NR REWIZJI: NO. OF THE REV.: -	SKALA: SCALE: -	FAZA: PHASE: PT.
---	---	------------------------------------	--------------------------------	-----------------------------	--	--	-----------------------------	--	---------------------------	----------------------------

Układ sieci: TT



Adres obwodu	ZK/RPPWP	SA		RPPWP/PPWP	RPPWP/Rez	RPPWP/Rez	RPPWP/RG
Ilość elementów	1	1		1	1	1	1
Moc zainstalowana [kW]	–	–		0,01	–	–	–
Parametry przewodu/kabla elektroenergetycznego	YKAS 4x120	5x(lgY 1x35)		HDGs PH90 5x1,5	–	–	NZXH–J 5x120
Nazwa odbiornika elektroenergetycznego
Nazwa odbiornika energii elektrycznej/aparatu	Człn zasilający	Ochronnik przeciwprzepięciowy		Przycisk PPWP	Rezerwa poz.	Rezerwa poz.	Człn zasilający
Lokalizacja

Zestaw przeciwpożarowego wyłącznika prądu – urządzenie wykonawcze PPWP, urządzenie sygnalizacyjne SYGNALIZATOR, urządzenie uruchamiające. Certyfikowany.

UWAGA! STOSOWAĆ WYŁĄCZNIK CERTYFIKOWANA POSIADAJĄCY OBOWIĄZUJĄCE DOPUSZCZENIA, BADANIA I CERTYFIKATY

PROJEKTOWAŁ: DESIGNED BY: mgr inż.L. Marcinkowski SLK/7788/PWBE/18	SPRAWDZIŁ: CHECKED BY: mgr. inż. S. Kubonek SLK/6159/PWBE/15	ASISTENT PROJEKTANTA: DRAWN BY:	DATA: DATE: 02.2025r	BRANŻA: BRANCH: E	NAZWA RYSUNKU: NAME OF THE DRAWING: Rozdzielnica RPPWP	NUMER RYSUNKU: NUMBER OF THE DRAWING: E-07	NUMER ARKUSZA: 02/02	NR REVIZJI: NO. OF THE REV.: –	SKALA: SCALE: –	FAZA: PHASE: PT.
01	02	03	04	05	06	07	08	09	10	